

Выписка из протокола № 17/2 от 07 мая 2026 года

заседания единой комиссии по распоряжению земельными участками
г. Волхов

Комиссия создана и действует на основании постановления администрации Волховского муниципального района Ленинградской области от 15 августа 2025 года № 3010.

На комиссии были рассмотрены следующие вопросы:

Вопросы отдела архитектуры.

96. Предложение КУМИ Волховского муниципального района об утверждении схемы расположения земельного участка на кадастровом плане территории под существующим многоквартирным жилым домом, ориентировочной площадью 3934 кв. м, согласно приложенной схеме, с целью приведения в соответствие с требованиями земельного законодательства. Земельный участок формируется под существующим многоквартирным шестиэтажным жилым домом с кадастровым номером 47:12:0000000:748, расположенным по адресу: Ленинградская область, Волховский муниципальный район, Волховское городское поселение, г. Волхов, ул. Расстанная, дом 11. В настоящее время под многоквартирным домом отсутствует сформированный земельный участок, что не отвечает требованиям действующего законодательства. Согласно правилам землепользования и застройки МО город Волхов земельный участок расположен в территориальной зоне Ж.3 «Зона застройки среднеэтажными жилыми домами» в которой к основным видам разрешенного использования относится вид «Среднеэтажная жилая застройка», код 2.5, соответствующий назначению объекта недвижимости. Предельные размеры земельных участков: мин. - 1000 кв. м, макс. - 25000 кв. м.

В соответствии с п. 2.1 ст. 11.10 Земельного кодекса РФ в случае подготовки органом местного самоуправления схемы расположения земельного участка, на котором расположен многоквартирный дом, схема расположения земельного участка, на котором расположены многоквартирный дом и иные входящие в состав такого дома объекты недвижимого имущества, до ее утверждения подлежит рассмотрению на общественных обсуждениях или публичных слушаниях в порядке, предусмотренном законодательством о градостроительной деятельности для утверждения проекта межевания территории.

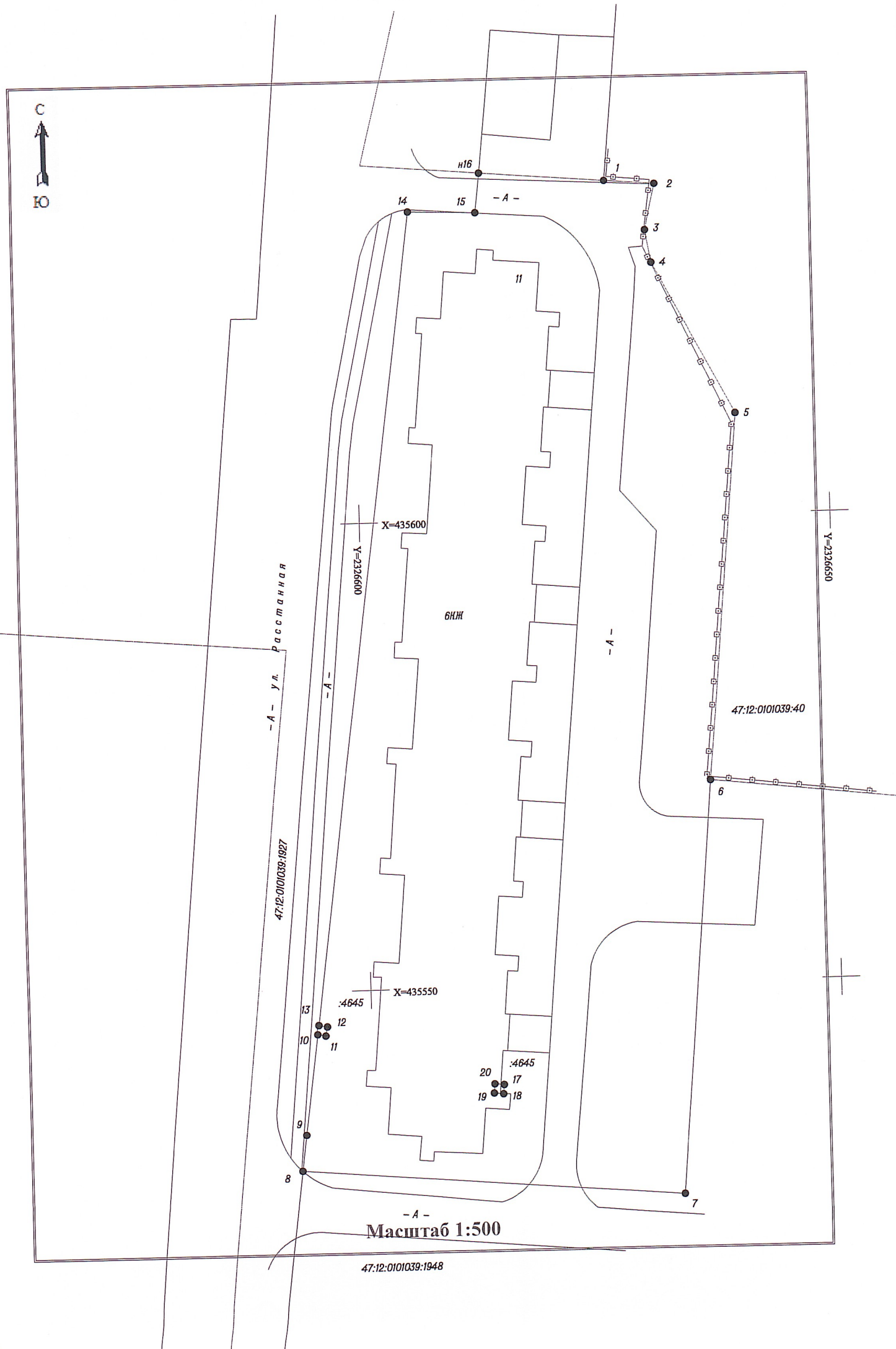
Решение комиссии: Отделу архитектуры организовать рассмотрение схемы на публичных слушаниях. Схему расположения земельного участка на кадастровом плане территории ориентировочной площадью 3934 кв. м с видом разрешенного использования «Среднеэтажная жилая застройка», код 2.5 утвердить после получения положительного заключения по результатам публичных слушаний.

Утверждена
Постановлением Администрации
Волховского муниципального района
Ленинградской области

от _____ № _____.

**Схема расположения земельного участка или земельных участков на кадастровом
плане территории**

Условный номер земельного участка 47:12:0101039:3У1		
Адрес: Ленинградская область, Волховский муниципальный район, г.Волхов, ул. Расстанная, земельный участок 11		
Категория земель - Земли населенных пунктов		
Площадь земельного участка 3934 м ²		
Обозначение характерных точек границ	Координаты, м	
	X	Y
1	2	3
1	435635.44	2326632.17
2	435630.45	2326631.08
3	435627.03	2326631.68
4	435610.75	2326640.21
5	435571.59	2326636.71
6	435527.06	2326632.81
7	435530.61	2326592.26
8	435534.50	2326592.78
9	435545.41	2326594.23
10	435545.25	2326595.08
11	435546.23	2326595.27
12	435546.40	2326594.37
13	435633.06	2326605.91
14	435632.78	2326613.09
15	435637.05	2326613.56
16	435635.90	2326626.85
1	435635.44	2326632.17
—	—	—
17	435539.46	2326613.90
18	435538.46	2326613.81
19	435538.57	2326612.82
20	435539.56	2326612.91
17	435539.46	2326613.90



Машираб 1:500

47:12:0101039:1948

